

天津雷杰科技有限公司简介





天津雷杰科技有限公司
Tianjin Reager Technology Co., Ltd.

- 公司坐落于京津冀经济圈核心区天津武清区梅厂镇。
- 公司主营各种橡塑挤出机的设计、制造及开发；各种挤出机大修、改造及配件供应。
- 公司具有自主货物进出口权。

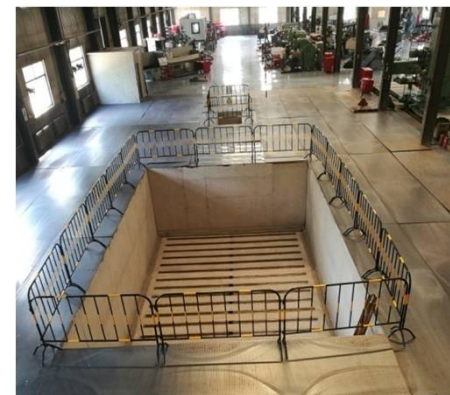


专注挤出40年

- 公司前身为天津市长城塑料机械厂，始建于上世纪70年代
- 早期以塑料挤出机及模具为主，于80年代中期业务拓展至橡胶机械
- 目前公司员工共计70余人

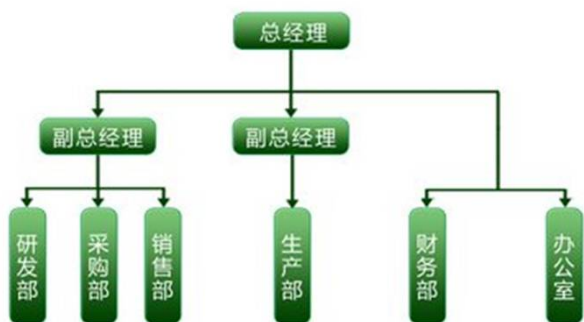


- 天津市长城塑料机械厂长期从事各种挤出机的加工配套，制造技术实力雄厚





天津雷杰科技有限公司
Tianjin Reager Technology Co., Ltd.



REAGER

天津雷杰科技有限公司产品系列一览表

| 规格 | 机型及产品 | | | | | |
|----------|-------|-------|-------|-------|-----------|----------|
| | 供胶挤出机 | 型胶挤出机 | 胶管挤出机 | 覆胶挤出机 | ROLL-HEAD | 大修、改造及配件 |
| Φ65挤出机 | | | | | | |
| Φ90挤出机 | | | | | | |
| Φ120挤出机 | | | | | | |
| Φ150挤出机 | | | | | | |
| Φ200挤出机 | | | | | | |
| Φ250挤出机 | | | | | | |
| 双复合挤出机 | | | | | | |
| 三复合挤出机 | | | | | | |
| 三+1复合挤出机 | | | | | | |
| 四复合挤出机 | | | | | | |
| 四+1复合挤出机 | | | | | | |
| 五复合挤出机 | | | | | | |

掌握核心技术

奉献优质服务

专注挤出40年



天津雷杰科技有限公司
Tianjin Reager Technology Co., Ltd.

我们的客户



双钱



兴源集团
XINGYUAN GROUP



HUXIH 华勤



MCNeil & NRM, Inc.



专注挤出40年

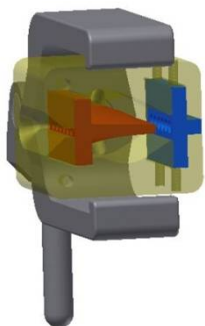
公司主营： 各种供胶/型胶/缠绕/胶管挤出机



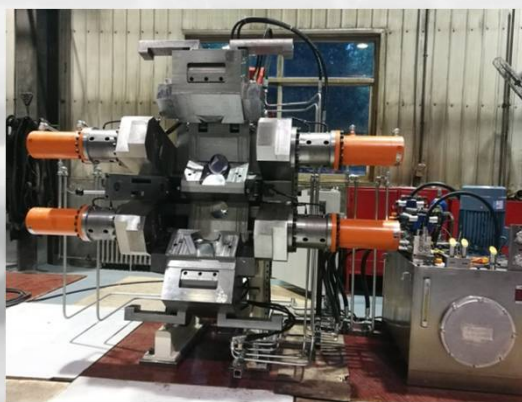
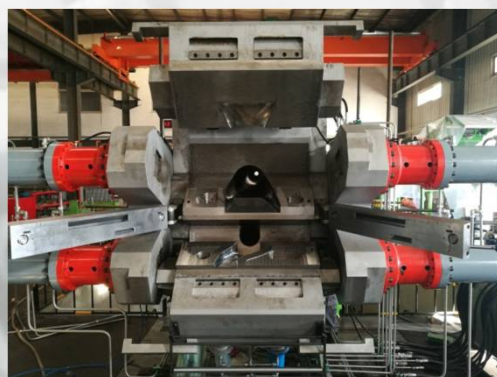
公司主营： 各种冷喂料内衬层宽幅机头挤出机



公司主营： 各种带束层/钢丝圈覆胶挤出机



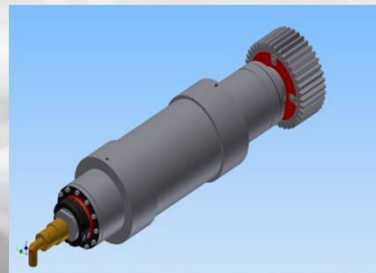
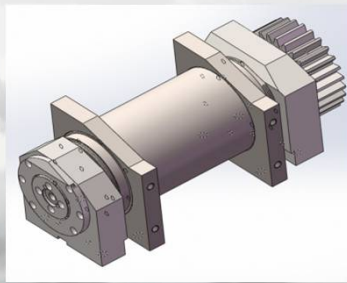
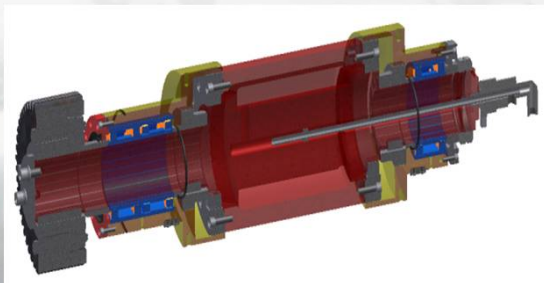
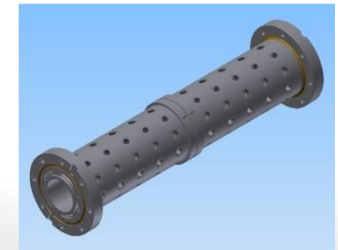
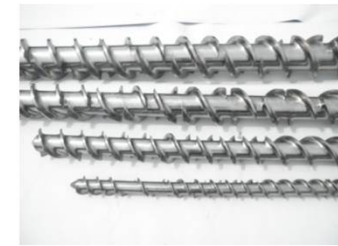
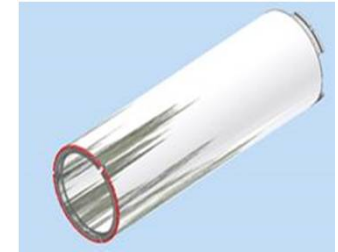
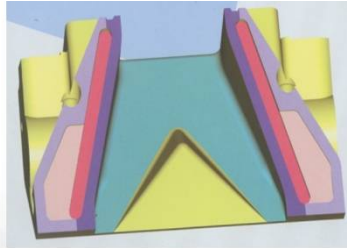
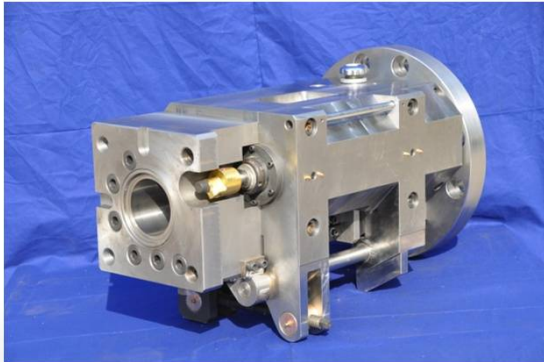
公司主营： 各种多复合挤出机





天津雷杰科技有限公司
Tianjin Reager Technology Co., Ltd.

公司主营：各种挤出机配件及大修



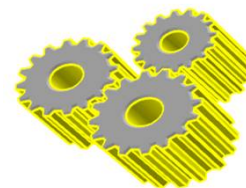
专注挤出40年

基本配置



| | 标 配 | 选 配 | 其 它 |
|-------|---------------|-------------------|-----|
| 主电机 | SIEMENS | 杭州恒力/南洋/力久/湘电/ABB | |
| 减速机 | 江阴多灵 | DGC/ZAMBELLO | |
| 气动 | FESTO | SMC | |
| 液压 | Bosch-Rexroth | VICKERS/优瑞纳斯/天津瀚福 | |
| 主调速器 | SIEMENS | AB/ABB/Mitsubishi | |
| 低压电器 | Schneider | ABB | |
| 传感器 | TURCK | 宜科 | |
| PLC | SIEMENS | AB/Mitsubishi | |
| 温控 | 天津蓝科 | 青岛科高 | |
| 喂料辊轴承 | NSK | SKF/FAG/哈瓦洛 | |

各规格挤出机基本参数



| 直径 mm | L/D | 销钉数量 | 额定转速 rpm | 驱动功率 kw | 产量 kg/h |
|----------|-------------|-------|-------------|-------------|------------|
| Ø65C | 10/12 | 4×6 | 25/60 | 11/22 | 120-150 |
| Ø75C | 10/12 | 4×6 | 25/60 | 15/22 | 180-220 |
| Ø90C | 12/14/16 | 8×6 | 25/55 | 55/75 | 380-420 |
| Ø120C | 12/14/16 | 8×8 | 50 | 110/132 | 600-900 |
| Ø150C | 12/14/16 | 9×8 | 45 | 185/220/250 | 1200-1800 |
| Ø200C | 12/14/16/18 | 12×10 | 30 | 280/315/355 | 2300-2800 |
| Ø250C | 12/14/16/18 | 12×10 | 26 | 450/500 | 3300-4000 |
| Ø250H | 6/7 | / | 50 | 220 | 3800-4300 |



天津雷杰科技有限公司
Tianjin Reager Technology Co., Ltd.

公司最新专利产品展示：



U型锁紧机构的复合挤出机头

专注挤出40年



新型机头结构特点：

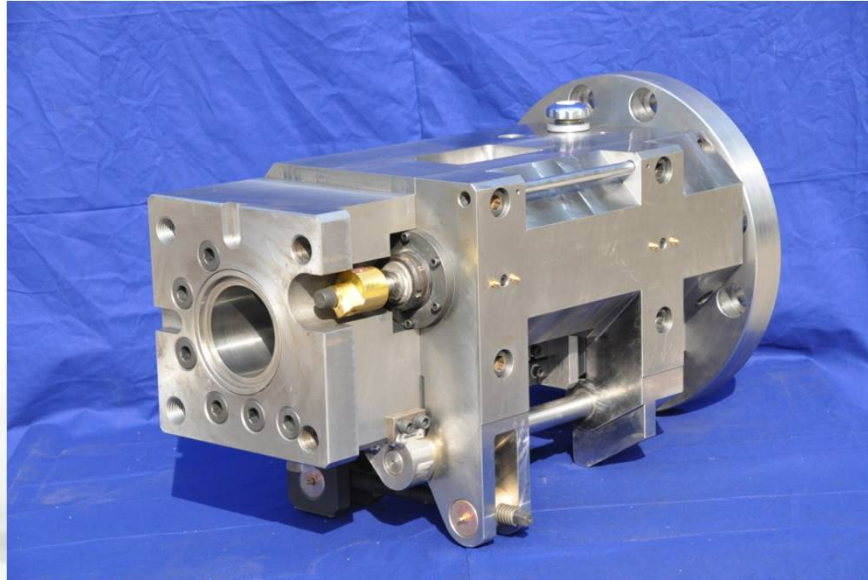
- 锁紧承压台由机头体外形自然形成，结构简单可靠。
- 锁紧杆采用矩形断面，抗弯能力强、导向面积大、单位压强小、耐用。
- 锁紧杆双点支撑，受力合理，油缸寿命长。
- 锁紧机构带机械自锁功能，对液压系统依赖性低，工作可靠。
- 机头锁紧时液压系统工作压力低，使用成本低。





天津雷杰科技有限公司
Tianjin Reager Technology Co., Ltd.

公司最新专利产品展示：



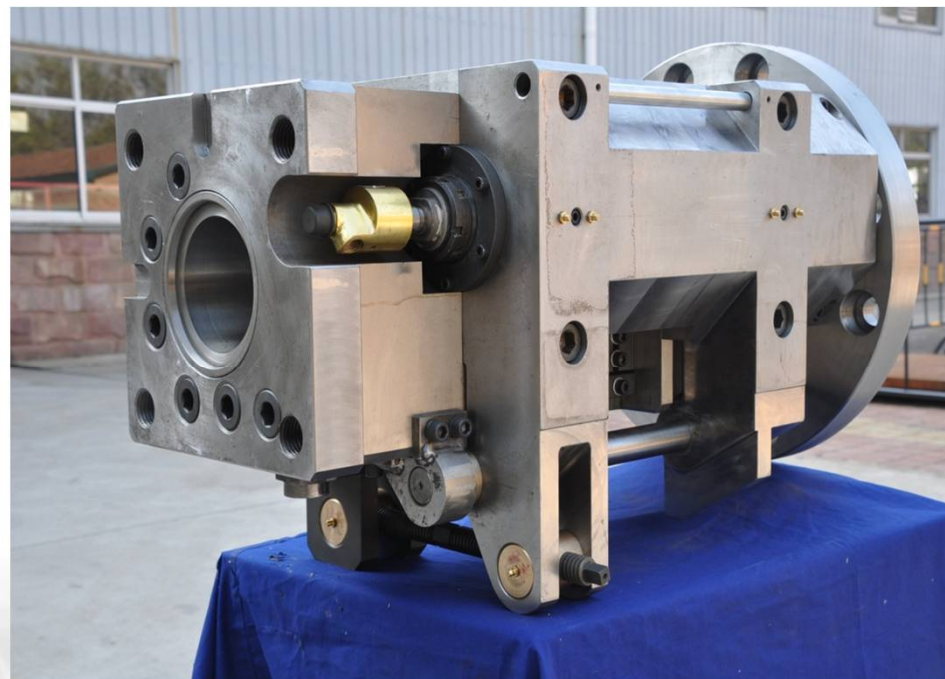
采用锻件制造、钻孔冷却的喂料机筒

专注挤出40年



新型喂料机筒结构特点：

- 采用锻钢制造，外形美观且杜绝砂眼等铸造缺陷。
- 机筒采用钻孔冷却，水道呈往复串联排列，水流循环充分、无回流。
- 水道表面光洁度好，传热效率高。
- 机筒联接法兰分体设计，方便实现与其它品牌机筒的替换。
- 加强型设计，经久耐用；不漏胶。





天津雷杰科技有限公司
Tianjin Reager Technology Co.,Ltd.

天津雷杰科技有限公司期待您的光临!

地址：天津市武清福源经济区

传真：+86 02229534210

电话：+86 02229423699

手机：+86 13302130118 (施)

+86 15002239856 (康)

邮箱：REAGER@163.com

13302130118@163.com

网址：www.reager.cn



专注挤出40年